

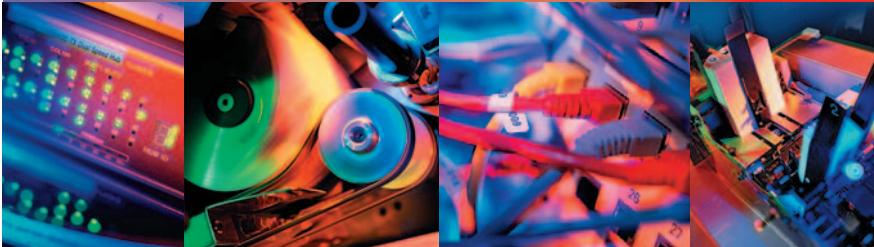


APPLICATION SERVICE PROVIDER

BILLING-SYSTEMS

PRINT- & MAIL-SERVICES

ABO- & FUNDRAISING-SOFTWARE



CUSTOMER DATA ACCOUNTS - INDIVIDUELL UND ZUVERLÄSSIG BETREUT

Billing-Software

Wir entwickeln Lösungen für Billing- und Abrechnungssysteme der neuen Generation für die Faktura nutzungsbasierter Dienste in den Bereichen Verlagsverwaltung und Fundraising sowie Telefonie und Energie.

Interne Accounting-Systeme ermöglichen die Auswertung von Nutzungsdaten beliebiger Dienstarten. Auf diese Weise lassen sich Traffic, Verbindungsdauer, Lieferungen aus Abonnementverträgen oder andere erfassbare Einheiten verursachergerecht und detailliert abrechnen.

Seit 25 Jahren ermöglichen unsere Softwarelösungen die automatisierte Abrechnung zahlreicher Leistungen mit periodisch wiederkehrender Zahlungshäufigkeit genauso wie die ad-hoc-Rechnungsstellung beispielsweise für Medienabonnements, Mitgliedschaften, Spenden oder Telekommunikations-Dienste.

Durch den modularen Aufbau sind unsere Anwendungen hochgradig flexibel und skalierbar und ermöglichen somit die schnelle Anpassung an neue individuelle Kundenanforderungen.

Schnittstellen zu Buchhaltungssystemen, ERP-Systemen und Web-Portals sowie Provisionierungs- und Umsatzstatistikmodule runden unsere Anwendungen zu einer umfassenden Lösung ab, die bei allen Unternehmensgrößen mit professionellen Abrechnungsanforderungen einsetzbar ist.

Hosting nutzungsbasierter Accounts

Wir sind Ihr Partner, wenn es um die zuverlässige Verarbeitung großer Datenbestände und die schnelle Produktion entsprechender Rechnungsvolumina geht. Dabei unterstützen wir unsere Kunden in der gesamten IT-Prozesskette - von der Anforderungsdefinition bis zum Betrieb der eingeführten Lösung inklusive der postalischen EDV-Aufbereitung, dem Laserprint und der Postverarbeitung von Transaktionsdokumenten.

Datensicherheit

Selbstverständlich sind Ihre Daten jederzeit vor unberechtigtem Zugriff geschützt. Bei Nutzung unseres Online-Systems ist der Datentransfer immer verschlüsselt. Die Prüfung der Autorisierung und Authentifizierung erfolgt in beide Richtungen. Hinsichtlich Datensicherheit orientieren wir uns an den heute üblichen Standards für Rechenzentren,



wobei die Anforderungen an den gesetzlich vorgeschriebenen Datenschutz von uns durch viele technische und organisatorische Maßnahmen ständig angepasst und erweitert werden. Der Einsatz von RAID-Systemen, USV sowie retrograde Backups bis zu 24 Monate sind in unserem Rechenzentrum selbstredend.

Die Programmiererteams sorgen für die ständige Pflege und Weiterentwicklung unserer Softwarelösungen. Selbstentwickelte Java-Applikationen, lauffähig unter allen gängigen Betriebssystemen, bieten eine einheitliche Benutzeroberfläche zur Nutzung unserer Programmsysteme.

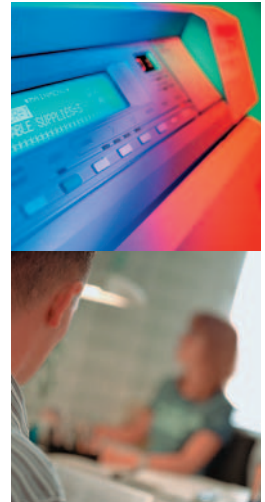
IT-Services

Die Verwaltung großer Datenbestände erfordert intelligente und ständig aktualisierte Software sowie erfahrenes, qualifiziertes Personal.

Wir bieten Ihnen für Ihre Kundendaten IT-Full-Services, d. h. wir übernehmen für Sie die komplette Verwaltung bis zur Produktion und Postauflieferung Ihrer Briefe und Rechnungen. Dazu zählen u.a.

- Übernahme Ihrer Kundendaten inkl. Prüfung und Abgleich mit den PLZ-, Orts- und Straßenverzeichnissen der Deutsche Post AG
- Abgleich von Adressbeständen per Datei-Check-Verfahren der Deutsche Post Direkt GmbH
- Anschriftenrecherche per Adress Research Verfahren der Adress Research GmbH
- Doublettenabgleich
- Portooptimierung für Info- und Pressepost oder Konsolidierung inkl. der gesamten Portoabrechnung auch für andere Postdienstleister
- Vollautomatisches Mahn- und Inkassowesen
- Automatisches Verbuchen von Zahlungen, Gutschriften und Lastschriften

WIR GEBEN IHREN DATEN MEHR SYSTEM



Laserprint

Wir setzen sowohl Endlosdrucksysteme (Rolle und Stapel) zur individuellen Beschriftung großvolumiger Aussendungen als auch Einzelblattdrucker für die farbige Beschriftung kleinerer Auflagen ein.

Zum Standard gehört bei uns der Druck von Briefen und Rechnungen mit maschinenlesbaren Zahlungsvordrucken sowie der Druck aller gängigen Codierungsverfahren und Steuerzeichen zur intelligenten Postweiterverarbeitung. Die individuelle Ansprache Ihrer Kunden ermöglichen wir durch den automatisierten Einschub personenspezifischer Daten und Textvarianten in Ihre Vorlagen.

Die Endlos-Laserdrucksysteme drucken 1/0-farbig schwarz bis max. 17" Breite im Stapel und von Rolle. Unsere Einzelblattdrucksysteme drucken bis 4/4-farbig und Format DIN A3.





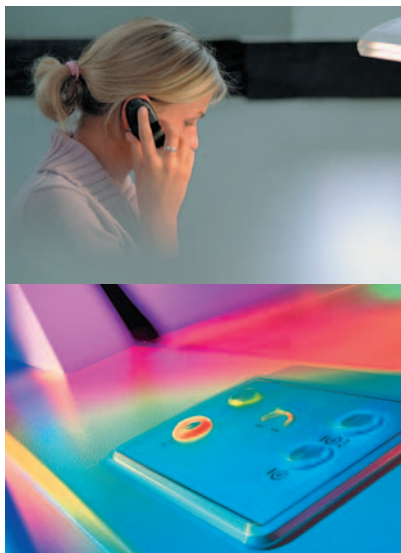
Partner



Mailing-Spezialist für Versand von Verlags- und Presseprodukten, Werbeerzeugnissen, Drucksachen und anderen Medien.



Unser High-Performance-Partner, wenn es darum geht, dass Ihre Post schnell und sicher zum Kunden kommt.



DATA-SERVICE GMBH
BEETHOVENSTR. 2A 23617 STOCKELSDORF
TEL (04 51) 490 01 0 FAX (04 51) 490 01 26
INFO@DSSGMBH.DE WWW.DSSGMBH.DE

